

# Undersökning kring PPM 2020

Kontakt: Pontus Haag

Kontakt på Novus: Ieva Englund

Datum: 2020-01-24

**skandia** :

**NOVUS**



# Bakgrund & Genomförande

## BAKGRUND

Undersökningen har genomförts av Novus på uppdrag av Skandia. Syftet med undersökningen är att kartlägga svenska allmänhetens inställning till den allmänna pensionen, premiepension och pensionssparande. Även att samla in relevanta insikter i syftet att använda resultatet i en kunskapsdriven kommunikation med media/allmänheten.

## MÅLGRUPP

Den svenska allmänheten 18-65 år som inte har börjat ta ut sin pension. Delmålgrupp 30-65 år som inte har börjat ta ut sin pension.

**Ålder:**  
18-65 år

## GENOMFÖRANDE

**Antal intervjuer:**

**1070**

Fältperiod 14 - 20  
januari 2020

**Deltagarfrekvens:**

**50%**

Deltagarfrekvensen är 50%. Det finns inget som tyder på att bortfallet skulle snedvrída resultatet, utan undersökningen är åsiktsmässigt representativ för den grupp som skulle undersökas, och de slutsatser som presenteras i undersökningen gäller hela populationen.

En Novusundersökning är en garant för att undersökningen är relevant och rättvisande för hela gruppen som skall undersökas.

Undersökningen är genomförd via webbintervjuer i Novus slumpmässigt rekryterade och representativa Sverigepanel.

## RESULTAT

Resultaten för allmänheten levereras i en diagramrapport. Markerade signifikanta skillnader i rapporten är jämfört mot totalen (kön, ålder, utbildning och hushållsinkomst). Resultatet är efterstratifierat. För en del frågor finns det jämförelser med 2017, 2018 och 2019 års PPM-undersökningar och för 2017 års Generationskollen.

## FELMARGINAL

Vid 1 000 intervjuer:

Vid utfall 20/80: +/- 2,5%

Vid utfall 50/50: +/- 3,2%

Vid 300 intervjuer:

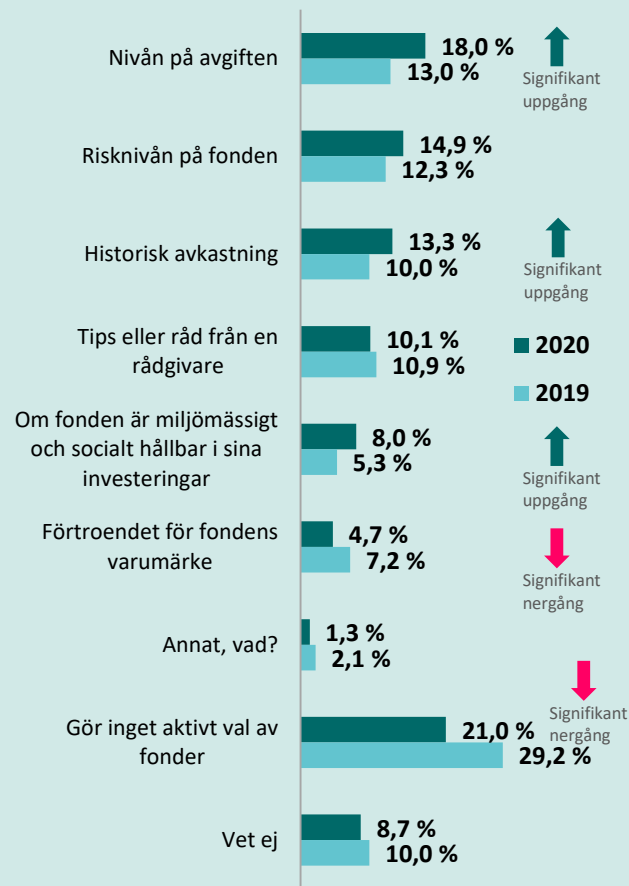
Vid utfall 20/80: +/- 4,5%

Vid utfall 50/50: +/- 5,7%



# Nära en av fem anser att nivån på avgiften är den avgörande faktorn för val av fond när det kommer till bästa möjliga avkastning på sitt premiepensions-sparande

FRÅGA: Vilken faktor avgör ditt val av fond när det kommer till att få bästa möjliga framtida avkastning på ditt premiepensionssparande?  
Ett svar möjligt.



## Signifikanta skillnader mot totalen

Följande undergrupper svarar i högre grad följande:

### Nivån på avgiften (18%)

- Män svarar i högre utsträckning att den avgörande faktorn till val av fond när det kommer till bästa möjliga framtida avkastning är nivån på avgiften (23%).
- Åldersgrupperna 40-49 år (23%) och 50-59 år (23%) svarar också detta i högre utsträckning. Det gör även de med en årlig hushållsinkomst på 800k- (25%).

### Historisk avkastning (13%)

- Män svarar i högre utsträckning att den avgörande faktorn till val av fond när det kommer till bästa möjliga framtida avkastning är historisk avkastning (16%).